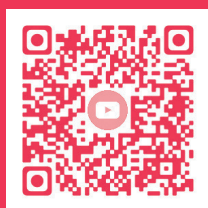


## Votre espace locataire est en ligne sur [www.opac38.fr](http://www.opac38.fr)



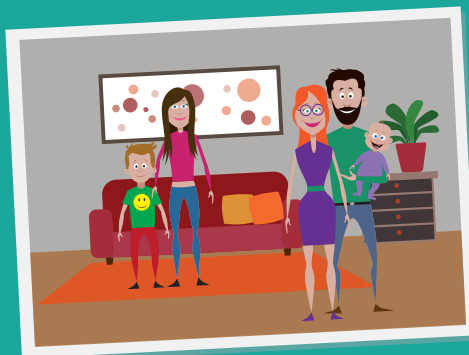
- Gratuit
- Sécurisé
- Accessible 24h/24 7j/7



## Flashez-moi

Pour en savoir plus, nous vous invitons à découvrir ce nouveau service aux côtés de la famille Bienchessoi.

Rendez-vous sur **notre chaîne Youtube** accessible depuis la page d'accueil du site internet [www.opac38.fr](http://www.opac38.fr)



## Une question ? Une demande ? Nous contacter ?



Depuis votre espace locataire, formulez votre demande et suivez l'évolution de son traitement par l'Opac38.



Vous pouvez également nous contacter par mail à [contact.client@opac38.fr](mailto:contact.client@opac38.fr) en précisant vos nom/prénom, coordonnées téléphoniques et numéro de compte client.



Si vous souhaitez échanger avec un(e) conseiller(ère) clientèle, vous pouvez nous contacter par téléphone au **04 76 20 50 50** durant les horaires d'ouverture (9h-12h30 / 13h30-17h).



Nos points d'accueil sont également ouverts tous les jours\*. Les vendredis après-midi sont consacrés aux rencontres sur rendez-vous.

\* Selon chaque point d'accueil les horaires peuvent varier. Pour en prendre connaissance, rendez-vous sur le site internet [www.opac38.fr](http://www.opac38.fr)



Pour tous les problèmes techniques urgents en dehors des heures d'ouverture de l'Opac38 contactez le **0 820 86 39 88\***, numéro d'urgence accessible 7j/7 et les jours fériés.

\* 0,12cts la minute + prix d'un appel local suivant opérateur



## Créez votre espace locataire en ligne et accédez à de nombreux services.

Dès aujourd'hui, gagnez du temps en gérant vos démarches en toute sécurité.

- Mettre à jour vos informations personnelles
- Savoir où en est votre compte
- Déposer une demande\*
- Transmettre votre attestation d'assurance habitation
- Régler votre loyer en ligne

Et tout ceci **24h/24** et **7j/7** depuis votre ordinateur, votre tablette ou votre smartphone

**C'est désormais possible grâce à votre espace locataire en ligne !**

\* Les informations communiquées sont directement enregistrées dans notre système informatique et sont suivies par nos conseillers(ères) clientèle afin de garantir une gestion optimale de vos demandes.



## Comment accéder à votre espace locataire ?



- 1 Rendez-vous sur le site internet de l'Opac38 **www.opac38.fr** et cliquez sur le lien dédié en haut de l'écran ou tapez directement l'adresse **https://votre-espace-locataire.opac38.fr** dans votre navigateur.

- 2 Cliquez sur Inscription locataire



- 3 Munissez-vous de votre numéro de compte client (*disponible sur votre avis d'échéance*)

## Comment créer votre espace locataire ?



- 1 Je saisis mes informations

- J'indique mon **numéro de compte** client indiqué sur mon avis d'échéance
- Je renseigne **le nom, le prénom et la date de naissance\*** du locataire principal du bail (*Ter nom inscrit sur l'avis d'échéance*)

\* les informations personnelles (*Nom, prénom et date de naissance*) nécessaires à la création de votre espace locataire sont celles que vous nous avez communiquées lors de la signature du bail. Si vous ne parvenez pas à créer votre compte, contactez-nous ([contact.client@opac38.fr](mailto:contact.client@opac38.fr)) pour les modifier.

- 2 J'active mon compte

- J'indique une adresse mail valide et je choisis un mot de passe
- Je reçois un email de confirmation
- Pour activer mon compte, je clique sur le lien contenu dans l'email

- 3 Je profite des services offerts par mon espace locataire !